

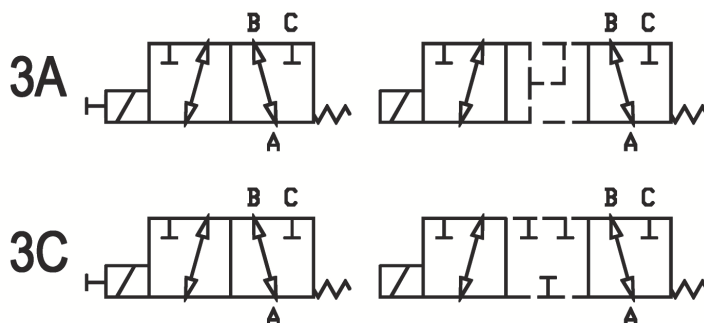
**Deviatori elettrici 3 vie**  
**3 ways flow electric diverters**

Rev.00-2016/03

**NEW 2016**

Schemi  
Spool option

Transitori in scambio  
Oil direction during shift



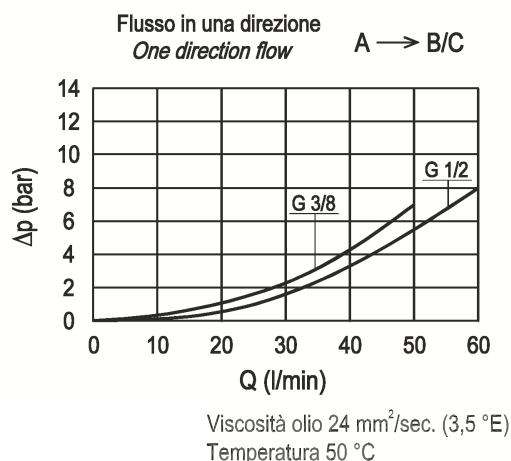
**SPECIFICHE TECNICHE**

**Materiali:** corpo in ghisa zincato. I componenti interni sono in acciaio trattato termicamente.  
**Portata max.:** G3/8": 50 l/min ; G1/2": 60l/min  
**Pressione max.:**  
 con drenaggio interno 250 bar  
 con drenaggio esterno 310 bar  
**Trafilamento interno:** max. 20 cc/min a 100 bar  
**Peso:** vedere pagina 2  
**Bobine:** versione C-19 vedere sezione Y  
**Temperatura olio:** -20°C +80°C  
**Temperatura ambiente:** -30°C +60°C  
**Filtrazione consigliata:** nominale max. 10µ, ISO 4406-19/17/14 (NAS8) o minore.  
 La variazione di voltaggio in ingresso non deve eccedere il ±10% del valore nominale.

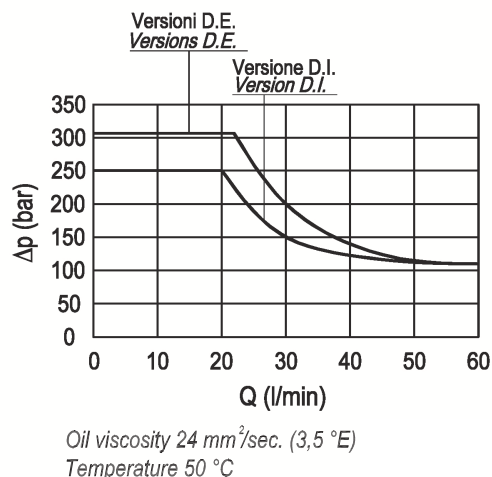
**TECHNICAL SPECIFICATIONS**

**Materials:** cast-iron zinc plated body, internal parts in hardened steel.  
**Flow range:** G3/8": 50 l/min ; G1/2": 60l/min  
**Max. pressure:**  
 internal drain 250 bar  
 external drain 310 bar  
**Internal leakage:** with 100 bar max. 20 cc/min  
**Weight:** see page 2  
**Coils:** version C-19, see section Y  
**Oil temperature:** -20°C + 80°C  
**Ambient temperature range:** -30°C + 60°C  
**Recommended filtration:** nominal max. 10µ, ISO 4406-19/17/14 (NAS8) or less.  
 Inlet voltage fluctuations must not exceed ±10% of nominal voltage.

**DIAGRAMMA PERDITE DI CARICO**  
**PRESSURE DROP CURVES**

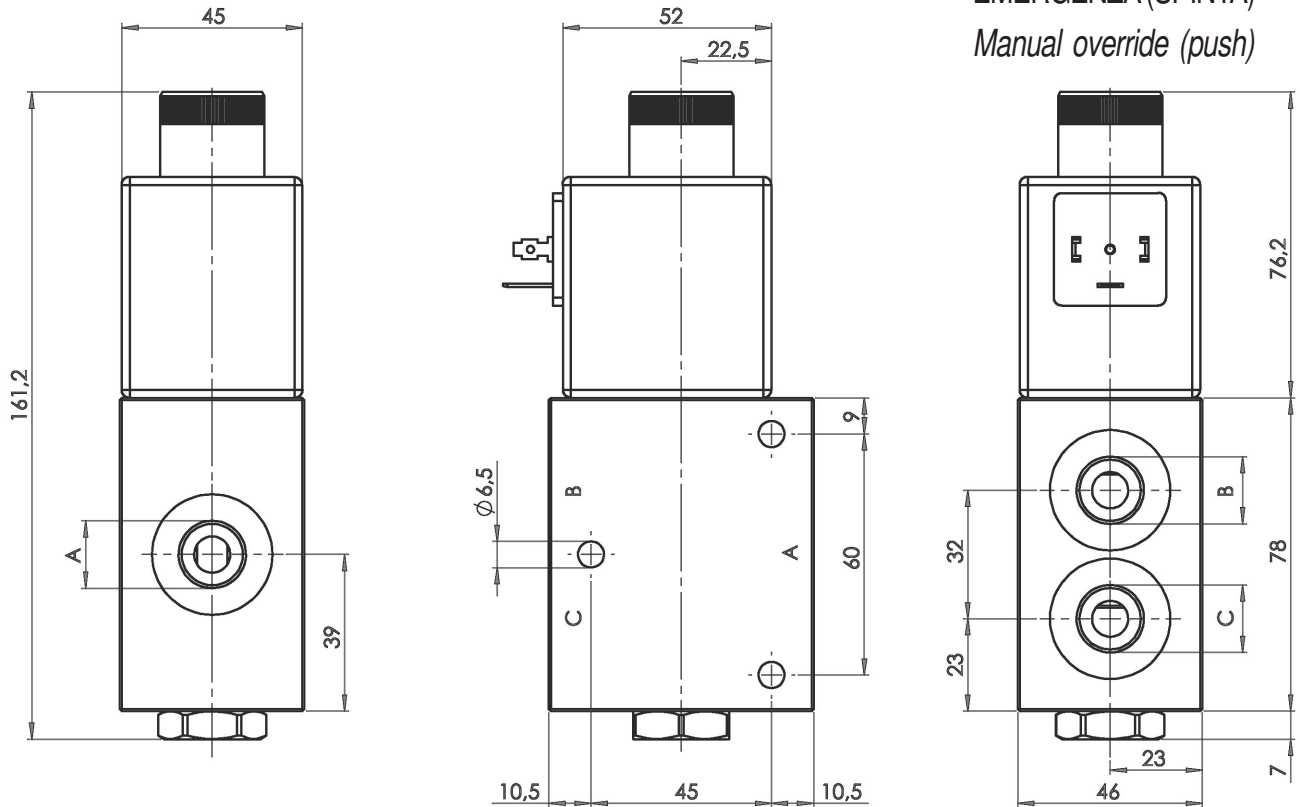


**LIMITI DI FUNZIONAMENTO**  
**PERFORMANCE LIMITS**



**Deviatori elettrici 3 vie**  
**3 ways flow electric diverters**

Rev.00-2016/03



**EMERGENZA (SPINTA)**  
*Manual override (push)*

Viti di fissaggio M6; coppia massima di serraggio: 9/10 N/m  
 Mounting screws M6; max torque 9/10 N/m

TIPO TYPE	A-B-C	PESO WEIGHT (kg)
FP-D1-3-E-G3/8"...	3/8" BSPP	2,24
FP-D1-3-E-G1/2"...	1/2" BSPP	2,20

**ESEMPIO DI ORDINAZIONE - ORDERING CODE EXAMPLE**

<b>F</b>	<b>P</b>	<b>D</b>	<b>1</b>	<b>3</b>	<b>E</b>	<b>G</b>	<b>3 / 8</b>	<b>3</b>	<b>A</b>	<b>I</b>	<b>A</b>	<b>A</b>	<b>*</b>
											Guarnizioni - Seals:		
											V=Viton *		
											Omettere se BUNA-N - Omit if BUNA-N		
											A= EN 175301 - 803 DIN 43650		
											C= DEUTSCH DT042P *		
											Connessione - Connection		
											0= Senza bobina - Without coil		
											A= 12V DC *		
											B= 24V DC		
											Tensione - Voltage (V)		
											* G 3/8 - 3/8" BSPP		
											* G 1/2 - 1/2" BSPP		
											Connessioni - Port sizes		
											* 3A		
											* 3C		
											Schema idraulico - Hydraulic scheme		
											I= Interno - Internal		
											* E= Esterno - External		
											Tipo di drenaggio - Drain type		