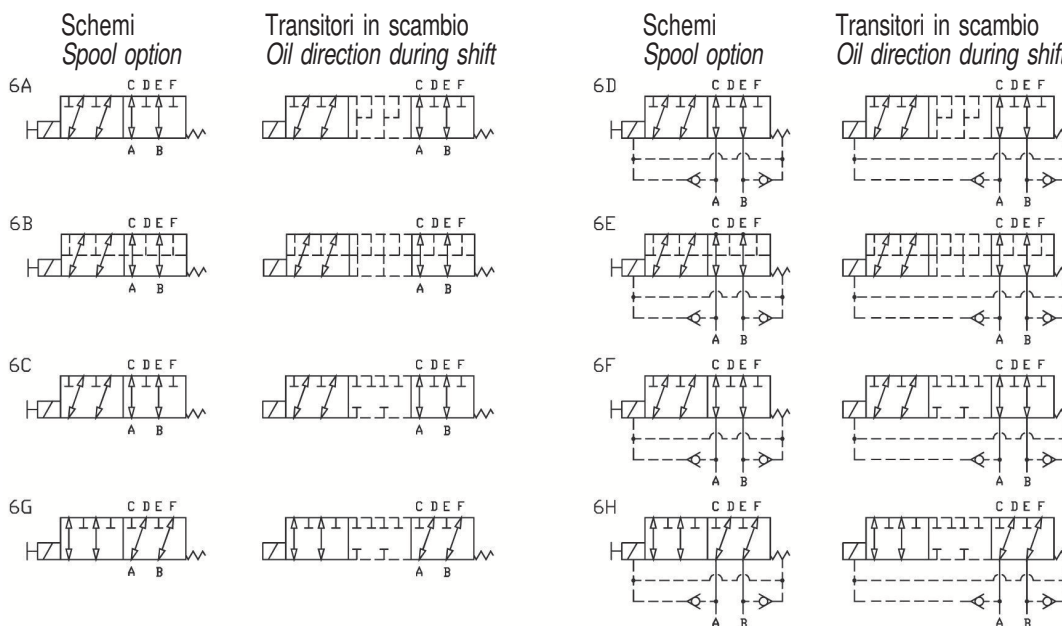


**Deviatori elettrici 6 vie**  
**6 ways flow electric diverters**

Rev.02-2016/03



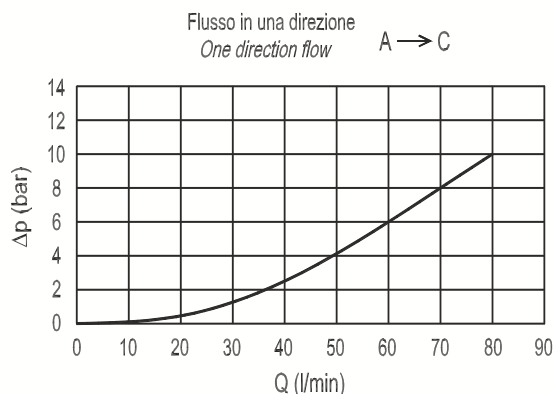
**SPECIFICHE TECNICHE**

**Materiali:** corpo in ghisa zincato. I componenti interni sono in acciaio trattato termicamente.  
**Portata max.:** 80 l/min  
**Pressione max.:**  
 con drenaggio interno 250 bar  
 con drenaggio esterno 310 bar  
 versioni 6D-6E-6F 310 bar  
**Trafilamento interno** max.20 cc/min a 100 bar  
**Peso:** vedere pagina 2  
**Bobine:** versione C-25,4 vedere sezione Y  
**Temperatura olio:** -20°C +80°C  
**Temperatura ambiente:** -30°C +60°C  
**Filtrazione consigliata:** nominale max. 10µ, ISO 4406-19/17/14 (NAS8) o minore.  
 La variazione di voltaggio in ingresso non deve eccedere il ±10% del valore nominale.

**TECHNICAL SPECIFICATIONS**

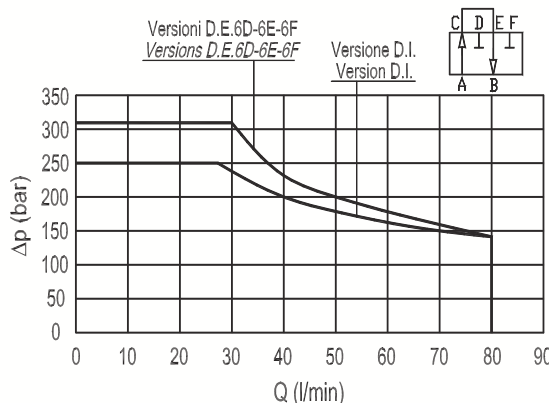
**Materials:** cast-iron zinc plated body, internal parts in hardened steel.  
**Flow range:** 80 l/min  
**Max. pressure:**  
 internal drain 250 bar  
 external drain 310 bar  
 versions 6D-6E-6F 310 bar  
**Internal leakage** with 100 bar max. 20 cc/min  
**Weight:** see page 2  
**Coils:** version C-25,4 see section Y  
**Oil temperature:** -20°C +80°C  
**Ambient temperature range:** -30°C +60°C  
**Recommended filtration:** nominal max. 10µ, ISO 4406-19/17/14 (NAS8) or less.  
 Inlet voltage fluctuations must not exceed ±10% of nominal voltage.

DIAGRAMMA PERDITE DI CARICO  
PRESSURE DROP CURVES



Viscosità olio 24 mm<sup>2</sup>/sec. (3,5 °E)  
Temperatura 50 °C

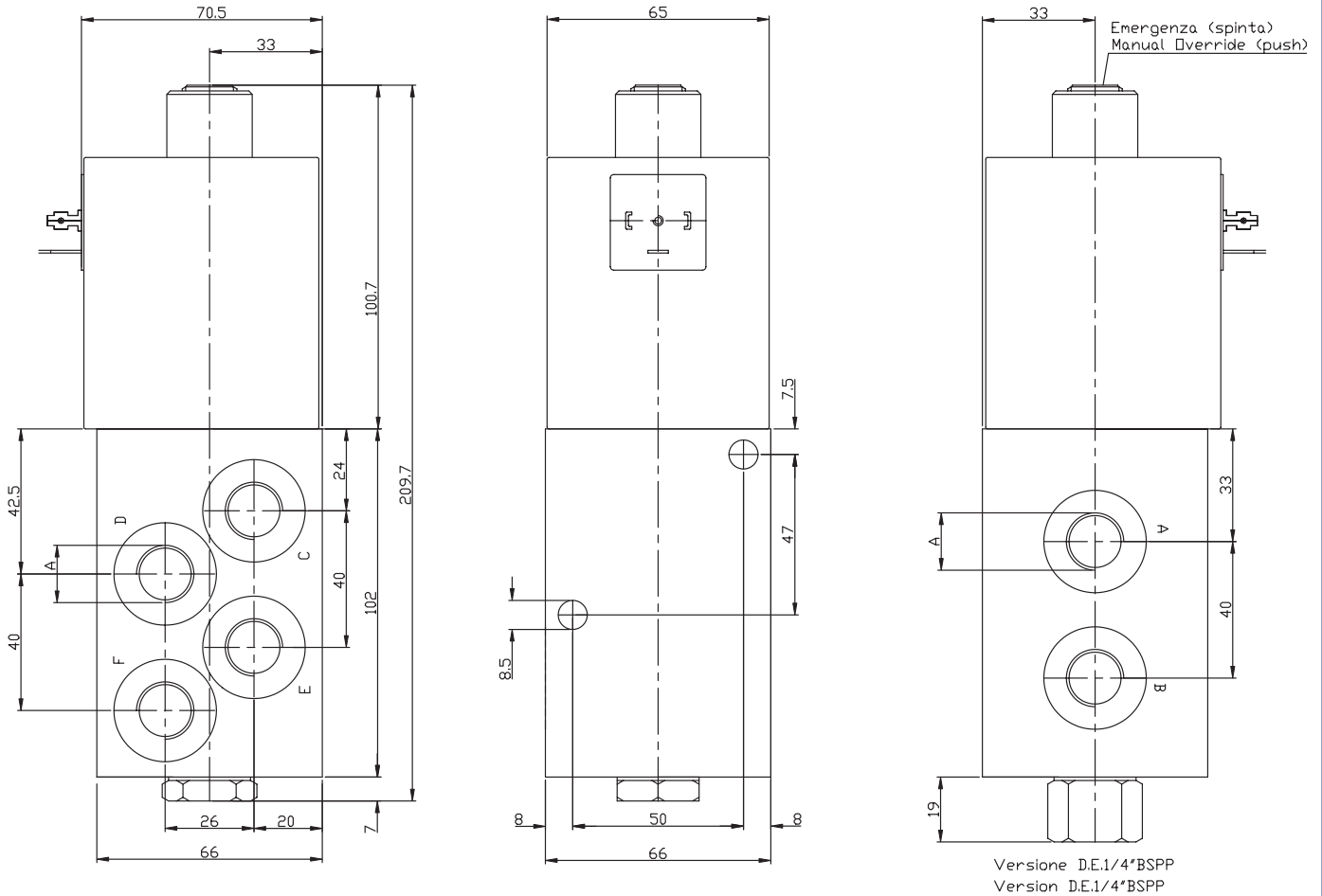
LIMITI DI FUNZIONAMENTO  
PERFORMANCE LIMITS



Oil viscosity 24 mm<sup>2</sup>/sec. (3,5 °E)  
Temperature 50 °C

**Deviatori elettrici 6 vie**  
**6 ways flow electric diverters**

Rev.02-2016/03



Viti di fissaggio M8; coppia massima di serraggio: 16/18 N/m  
 Mounting screws M8; max torque 16/18 N/m

| TIPO<br>TYPE    | A         | PESO<br>WEIGHT |
|-----------------|-----------|----------------|
| FP-D2-6-E-G1/2" | 1/2" BSPP | 4,200          |

**ESEMPIO DI ORDINAZIONE - ORDERING CODE EXAMPLE**

**FP D1 6 E G 1 / 2 6 A I A A \***

\* G 1/2 - 1/2" BSPP  
 Connessioni - Port sizes

6A - 6D  
 6B - 6E  
 \* 6C - 6F  
 6G - 6H  
 Schema idraulico - Hydraulic scheme

I= Interno - Internal  
 \* E= Esterno - External  
 Tipo di drenaggio - Drain type

Guarnizioni - Seals:  
 V= Viton \*  
 Omettere se BUNA-N - Omit if BUNA-N

A= EN 175301 - 803 DIN 43650  
 C= DEUTSCH DT042P \*  
 Connessione - Connection

0= Senza bobina - Without coil  
 A= 12V DC \*  
 B= 24V DC

Tensione - Voltage (V)